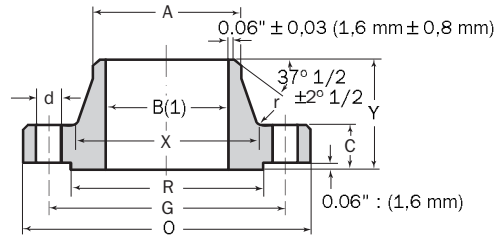


**Welding neck  
class 150  
raised face**



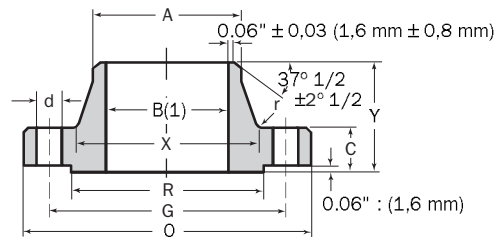
**NPS 1/2 to 24 ANSI B 16-5**

(1) Dimension B to be specified by purchaser

Weights are approximate

Size		O	A	C min.	Y	X	R	Drilling			Weight
DN	NPS	mm	mm	mm	mm	mm	mm	Number	G mm	d mm	kg
15	1/2	89	21,3	11,2	48	30	34,9	4	60,3	15,8	0,6
20	3/4	99	26,9	12,7	52	38	42,9	4	69,8	15,8	0,8
25	1	108	33,7	14,3	56	49	50,8	4	79,4	15,8	1,1
32	1 1/4	117	42,4	15,9	57	59	63,5	4	88,9	15,8	1,4
40	1 1/2	127	48,3	17,5	62	65	73,0	4	98,4	15,8	1,8
50	2	152	60,3	19,1	63	78	92,1	4	120,6	19,0	2,7
65	2 1/2	178	73,0	22,3	70	90	104,8	4	139,7	19,0	4,0
80	3	190	88,9	23,9	70	108	127,0	4	152,4	19,0	4,5
—	3 1/2	216	101,6	23,9	71	122	139,7	8	177,8	19,0	6,2
100	4	229	114,3	23,9	76	135	157,2	8	190,5	19,0	7,0
125	5	254	141,3	23,9	89	164	185,7	8	215,9	22,2	8,6
150	6	279	168,3	25,4	89	192	215,9	8	241,3	22,2	10,8
200	8	343	219,1	28,6	102	246	269,9	8	298,4	22,2	18,0
250	10	406	273,0	30,2	102	305	323,8	12	362,0	25,4	24
300	12	483	323,9	31,8	114	365	381,0	12	431,8	25,4	37
350	14	533	355,6	35,0	127	400	412,8	12	476,2	28,5	47
400	16	597	406,4	36,6	127	457	469,9	16	539,8	28,5	58
450	18	635	457,0	39,7	140	505	533,4	16	577,8	31,8	64
500	20	698	508,0	42,9	144	559	584,2	20	635,0	31,8	77
600	24	813	610,0	47,7	152	664	692,2	20	749,3	35,0	118

## Welding neck class 300 raised face



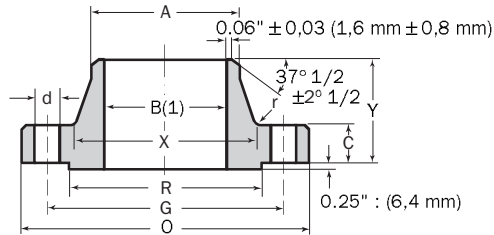
NPS 1/2 to 24 ANSI B 16-5

(1) Dimension B to be specified by purchaser

Weights are approximate

Size		O	A	C min.	Y	X	R	Drilling			Weight
DN	NPS	mm	mm	mm	mm	mm	mm	Number	G mm	d mm	kg
15	1/2	95	21,3	14,2	52	38	34,9	4	66,7	15,8	1,5
20	3/4	117	26,9	15,7	57	48	42,9	4	82,6	19,0	1,8
25	1	124	33,7	17,5	62	54	50,8	4	88,9	19,0	2,0
32	1 1/4	133	42,4	19,0	65	63	63,5	4	98,4	19,0	2,5
40	1 1/2	156	48,3	20,6	68	70	73,0	4	114,3	22,2	3,5
50	2	165	60,3	22,4	70	84	92,1	8	127,0	19,0	4,0
65	2 1/2	190	73,0	25,4	76	100	104,8	8	149,2	22,2	5,0
80	3	210	88,9	28,4	79	117	127,0	8	168,3	22,2	7,0
—	3 1/2	229	101,6	30,2	81	133	139,7	8	184,2	22,2	9,2
100	4	254	114,3	31,8	86	146	157,2	8	200,0	22,2	11,0
125	5	279	141,3	35,0	98	178	185,7	8	235,0	22,2	14,0
150	6	318	168,3	36,6	98	206	215,9	12	269,9	22,2	19,0
200	8	381	219,1	41,1	111	260	269,9	12	330,2	25,4	30
250	10	444	273,0	47,8	117	320	323,8	16	387,4	28,5	41
300	12	521	323,9	50,8	130	375	381,0	16	450,8	31,8	62
350	14	584	355,6	53,8	143	425	412,8	20	514,4	31,8	84
400	16	648	406,4	57,2	146	483	469,9	20	571,5	35,0	111
450	18	711	457,0	60,5	159	533	533,4	24	628,6	35,0	138
500	20	775	508,0	63,5	162	587	584,2	24	685,8	35,0	171
600	24	914	610,0	69,9	168	701	692,2	24	812,8	41,1	247

## Welding neck class 400 raised face



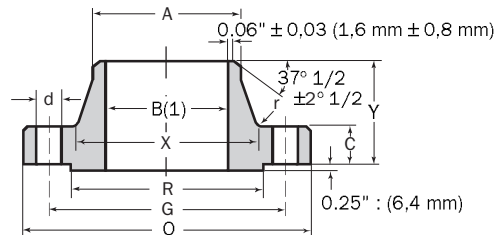
NPS 1/2 to 24 ANSI B 16-5

(1) Dimension B to be specified by purchaser

Weights are approximate

Size		O	A	C min.	Y	X	R	Drilling			Weight
DN	NPS	mm	mm	mm	mm	mm	mm	Number	G mm	d mm	kg
15	1/2	95	21,3	14,2	52	38	34,9	4	66,7	15,8	1,5
20	3/4	117	26,9	15,7	57	48	42,9	4	82,6	19,0	2,0
25	1	124	33,7	17,5	62	54	50,8	4	88,9	19,0	2,5
32	1 1/4	133	42,4	20,6	67	64	63,5	4	98,4	19,0	3,2
40	1 1/2	156	48,3	22,4	70	70	73,0	4	114,3	22,2	4,5
50	2	165	60,3	25,4	73	84	92,1	8	127,0	19,0	5,5
65	2 1/2	190	73,0	28,4	79	100	104,8	8	149,2	22,2	8,0
80	3	210	88,9	31,8	83	118	127,0	8	168,3	22,2	10,5
—	3 1/2	229	101,6	35,0	86	133	139,7	8	184,0	25,4	15,6
100	4	254	114,3	35,0	89	146	157,2	8	200,1	25,4	16
125	5	279	141,3	38,1	102	178	185,7	8	235,0	25,4	19
150	6	318	168,3	41,1	103	206	215,9	12	269,8	25,4	26
200	8	381	219,1	47,8	117	260	269,9	12	330,2	28,5	40
250	10	444	273,0	53,8	124	321	323,8	16	387,4	31,8	57
300	12	521	323,9	57,2	137	375	381,0	16	450,8	35,0	80
350	14	584	355,6	60,5	149	425	412,8	20	514,4	35,0	105
400	16	648	406,4	63,5	152	483	469,9	20	571,5	38,1	131
450	18	711	457,0	66,5	165	533	533,4	24	628,6	38,1	159
500	20	775	508,0	69,9	168	587	584,2	24	685,8	41,1	190
600	24	914	610,0	76,2	175	702	692,2	24	812,8	47,8	275

## Welding neck class 600 raised face



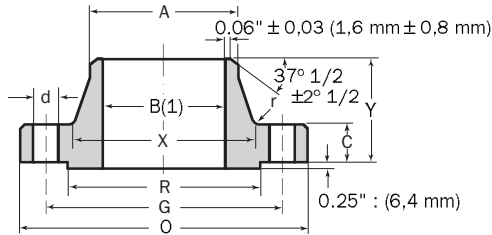
NPS 1/2 to 24 ANSI B 16-5

(1) Dimension B to be specified by purchaser

Weights are approximate

Size		O	A	C min.	Y	X	R	Drilling			Weight
DN	NPS	mm	mm	mm	mm	mm	mm	Number	G mm	d mm	kg
15	1/2	95	21,3	14,2	52	38	34,9	4	66,7	15,8	1,5
20	3/4	117	26,9	15,7	57	48	42,9	4	82,6	19,0	2,0
25	1	124	33,7	17,5	62	54	50,8	4	88,9	19,0	2,5
32	1 1/4	133	42,4	20,6	67	64	63,5	4	98,4	19,0	3,2
40	1 1/2	156	48,3	22,4	70	70	73,0	4	114,3	22,2	4,5
50	2	165	60,3	25,4	73	84	92,1	8	127,0	19,0	5,5
65	2 1/2	190	73,0	28,4	79	100	104,8	8	149,2	22,2	8,0
80	3	210	88,9	31,8	83	118	127,0	8	168,3	22,2	10,5
—	3 1/2	229	101,6	35,0	86	133	139,7	8	184,0	25,4	15,6
100	4	273	114,3	38,1	102	152	157,2	8	215,9	25,4	19
125	5	330	141,3	44,5	114	189	185,7	8	266,7	28,5	31
150	6	356	168,3	47,8	117	222	215,9	12	292,1	28,5	37
200	8	419	219,1	55,6	133	273	269,9	12	349,2	31,8	53
250	10	508	273,0	63,5	152	343	323,8	16	431,8	35,0	86
300	12	559	323,9	66,5	156	400	381,0	20	489,0	35,0	102
350	14	603	355,6	69,9	165	432	412,8	20	527,0	38,1	150
400	16	686	406,4	76,2	178	495	469,9	20	603,2	41,1	190
450	18	743	457,0	82,6	184	546	533,4	20	654,0	44,5	240
500	20	813	508,0	88,9	190	610	584,2	24	723,9	44,5	295
600	24	940	610,0	101,6	203	718	692,2	24	838,2	50,8	365

**Welding neck  
class 900  
raised face**



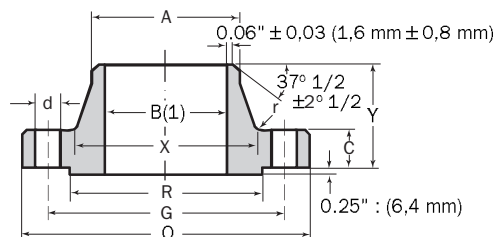
**NPS 1/2 to 24 ANSI B 16-5**

(1) Dimension B to be specified by purchaser

Weights are approximate

Size		O	A	C min.	Y	X	R	Drilling			Weight
DN	NPS	mm	mm	mm	mm	mm	mm	Number	G mm	d mm	kg
15	1/2	121	21,3	22,4	60	38	34,9	4	82,6	22,2	2,0
20	3/4	130	26,9	25,4	70	44	42,9	4	88,9	22,2	3,0
25	1	149	33,7	28,4	73	52	50,8	4	101,6	25,4	4,0
32	1 1/4	159	42,4	28,4	73	63	63,5	4	111,1	25,4	4,6
40	1 1/2	178	48,3	31,8	83	70	73,0	4	123,8	28,5	6,5
50	2	216	60,3	38,1	102	105	92,1	8	165,1	25,4	11,5
65	2 1/2	244	73,0	41,1	105	124	104,8	8	190,5	28,5	15,8
80	3	241	88,9	38,1	102	127	127,0	8	190,5	25,4	14,5
100	4	292	114,3	44,5	114	159	157,2	8	235,0	31,8	23
125	5	349	141,3	50,8	127	190	185,7	8	279,4	35,0	37
150	6	381	168,3	55,6	140	235	215,9	12	317,5	31,8	50
200	8	470	219,1	63,5	162	298	269,9	12	393,7	38,1	85
250	10	546	273,0	69,9	184	368	323,8	16	469,9	38,1	118
300	12	610	323,9	79,2	200	419	381,0	20	533,4	38,1	163
350	14	641	355,6	85,9	213	451	412,8	20	558,8	41,1	186
400	16	705	406,4	88,9	216	508	469,9	20	616,0	44,5	224
450	18	787	457,0	101,6	229	565	533,4	20	685,8	50,8	300
500	20	857	508,0	108,0	248	622	584,2	20	749,3	53,8	373
600	24	1041	610,0	139,7	292	749	692,2	20	901,7	66,5	680

## Welding neck class 1500 raised face

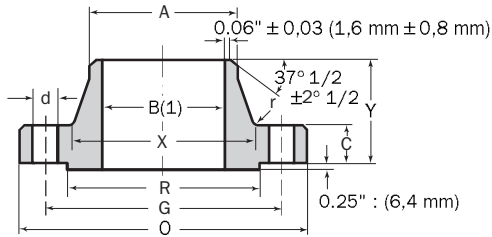

**NPS 1/2 to 24 ANSI B 16-5**

(1) Dimension B to be specified by purchaser

Weights are approximate

Size		O	A	C min.	Y	X	R	Drilling			Weight
DN	NPS	mm	mm	mm	mm	mm	mm	Number	G mm	d mm	kg
15	1/2	121	21,3	22,4	60	38	34,9	4	82,6	22,2	2,0
20	3/4	130	26,9	25,4	70	44	42,9	4	88,9	22,2	3,0
25	1	149	33,7	28,4	73	52	50,8	4	101,6	25,4	4,0
32	1 1/4	159	42,4	28,4	73	63	63,5	4	111,1	25,4	4,6
40	1 1/2	178	48,3	31,8	83	70	73,0	4	123,8	28,5	6,5
50	2	216	60,3	38,1	102	105	92,1	8	165,1	25,4	11,5
65	2 1/2	244	73,0	41,1	105	124	104,8	8	190,5	28,5	15,8
80	3	267	88,9	47,8	118	133	127,0	8	203,2	31,8	22
100	4	311	114,3	53,8	124	162	157,2	8	241,3	35,0	30
125	5	375	141,3	73,2	155	197	185,7	8	292,1	41,1	58
150	6	394	168,3	82,6	171	229	215,9	12	317,5	38,1	70
200	8	483	219,1	91,9	213	292	269,9	12	393,7	44,5	119
250	10	584	273,0	108,0	254	368	323,8	12	482,6	50,8	204
300	12	673	323,9	124,0	283	451	381,0	16	571,5	53,8	303
350	14	749	355,6	133,4	298	495	412,8	16	635,0	60,5	400
400	16	826	406,4	146,0	311	552	469,9	16	704,8	66,5	510
450	18	914	457,0	162,0	327	597	533,4	16	774,7	73,2	-
500	20	984	508,0	177,6	356	641	584,2	16	831,8	79,2	-
600	24	1168	610,0	203,2	406	762	692,2	16	990,6	91,9	-

**Welding neck  
class 2500  
raised face**



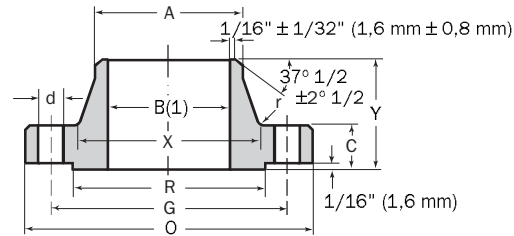
NPS 1/2 to 12 ANSI B 16-5

(1) Dimension B to be specified by purchaser

Weights are approximate

Size		O	A	C min.	Y	X	R	Drilling			Weight
DN	NPS	mm	mm	mm	mm	mm	mm	Number	G mm	d mm	kg
15	1/2	133	21,3	30,2	73	43	34,9	4	88,9	22,2	3,6
20	3/4	140	26,9	31,8	79	51	42,9	4	95,3	22,2	4,0
25	1	159	33,7	35,0	89	57	50,8	4	108,0	25,4	6,0
32	1 1/4	184	42,4	38,1	95	73	63,5	4	130,0	28,5	9,0
40	1 1/2	203	48,3	44,5	111	79	73,0	4	146,0	31,8	13,0
50	2	235	60,3	50,8	127	95	92,1	8	171,5	28,5	19,0
65	2 1/2	267	73,0	57,2	143	114	104,8	8	196,9	31,8	24
80	3	305	88,9	66,5	168	133	127,0	8	228,6	35,0	43
100	4	356	114,3	76,2	190	165	157,2	8	273,0	41,1	66
125	5	419	141,3	91,9	229	203	185,7	8	323,9	47,8	111
150	6	483	168,3	108,0	273	235	215,9	8	368,3	53,8	172
200	8	552	219,1	127,0	317	305	269,9	12	438,2	53,8	261
250	10	673	273,0	165,1	419	375	323,8	12	539,8	66,5	485
300	12	762	323,9	184,2	464	441	381,0	12	619,3	73,2	730

## Welding neck class 150 raised face


**26" to 48" BS 3293**

(1) Dimension B to be specified by purchaser

Weights are approximate

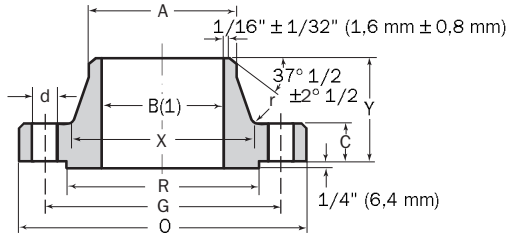
Nominal Pipe Size	O	C	R	Y	Drilling			Radius r	X	B	Weight
	mm	mm	mm	mm	Number	d mm	G mm	mm	mm	mm	kg
26"	869,9	50,8	742,9	127,0	24	34,9	806,4	6,4	723,9	660,4	136
28"	927,1	52,4	793,7	128,6	28	34,9	863,6	6,4	781,0	711,2	143
30"	984,2	54,0	857,0	130,2	28	34,9	914,4	6,4	831,8	762,0	163
32"	1060,4	57,1	908,0	133,3	28	41,3	977,9	8,0	889,0	812,8	197
34"	1111,2	58,7	958,8	134,9	32	41,3	1028,7	8,0	939,8	863,6	211
36"	1168,4	60,3	1022,3	136,5	32	41,3	1085,8	8,0	996,9	914,4	236
38"	1238,2	60,3	1073,1	136,5	32	41,3	1149,3	9,5	1060,4	965,2	270
40"	1289,0	63,5	1123,9	139,7	36	41,3	1200,1	9,5	1111,2	1016,0	310
42"	1346,2	66,7	1193,8	142,9	36	41,3	1257,3	9,5	1168,4	1066,8	340
44"	1403,3	66,7	1244,6	142,9	40	41,3	1314,4	11,1	1219,0	1117,4	395
46"	1454,1	68,3	1295,4	144,5	40	41,3	1365,2	11,1	1270,0	1168,4	470
48"	1511,3	69,8	1358,9	146,0	44	41,3	1422,4	11,1	1327,1	1219,2	563

## class 300

Nominal Pipe Size	O	C	R	Y	Drilling			Radius r (min.)	X	A	Weight
	mm	mm	mm	mm	Number	d mm	G mm	mm	mm	mm	kg
26"	971,5	79,4	749,3	184,1	28	44,4	876,3	9,5	720,7	666,7	304
28"	1035,0	85,7	800,1	196,8	28	44,4	939,8	11,1	774,7	717,5	367
30"	1092,2	92,1	857,2	209,5	28	47,6	996,9	11,1	827,1	768,3	422
32"	1149,3	98,4	914,4	222,2	28	50,8	1054,1	11,1	881,1	819,1	465
34"	1206,5	101,6	965,2	231,8	28	50,8	1104,9	12,7	936,6	871,6	545
36"	1270,0	104,8	1022,3	241,3	32	54,0	1168,4	12,7	990,6	922,4	590



## Welding neck class 400 raised face



(1) Dimension B to be specified by purchaser

**26" to 36" BS 3293**

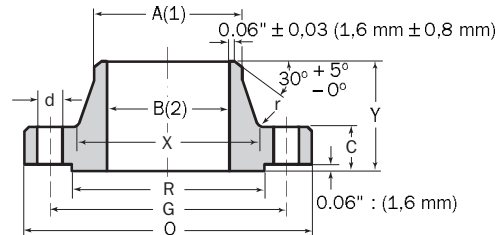
Weights are approximate

Nominal Pipe Size	O	C	R	Y	Drilling			Radius r (min.)	X	A	Weight
	mm	mm	mm	mm	Number	d mm	G mm	mm	mm	mm	kg
26"	971,5	88,9	749,3	193,7	28	47,6	876,3	11,1	727,1	668,4	<b>340</b>
28"	1035,0	95,2	800,1	206,4	28	50,8	939,8	12,7	782,6	719,2	<b>400</b>
30"	1092,2	101,6	857,2	219,1	28	54,0	996,9	12,7	836,6	770,0	<b>454</b>
32"	1149,3	108,0	914,4	231,8	28	54,0	1054,1	12,7	889,0	822,3	<b>522</b>
34"	1206,5	111,1	965,2	241,3	28	54,0	1104,9	14,3	944,6	873,1	<b>590</b>
36"	1270,0	114,3	1022,3	250,8	32	54,0	1168,4	14,3	1000,2	925,5	<b>670</b>

## class 600

Nominal Pipe Size	O	C	R	Y	Drilling			Radius r (min.)	X	A	Weight
	mm	mm	mm	mm	Number	d mm	G mm	mm	mm	mm	kg
26"	1016,0	108,0	749,3	222,2	28	50,8	914,4	14,3	747,7	671,5	<b>404</b>
28"	1073,1	111,1	800,1	234,9	28	54,0	965,2	15,9	803,3	723,9	<b>480</b>
30"	1130,3	114,3	857,2	247,6	28	54,0	1022,3	17,5	862,0	774,7	<b>560</b>
32"	1193,8	117,5	914,4	260,3	28	60,3	1079,5	17,5	917,6	825,5	<b>680</b>
34"	1244,6	120,7	965,2	269,9	28	60,3	1130,3	19,0	973,2	877,9	<b>750</b>
36"	1314,4	123,8	1022,3	282,6	28	66,7	1193,8	19,0	1031,9	928,7	<b>795</b>

## Welding neck class 150 raised face



26" to 36" MSS SP 44

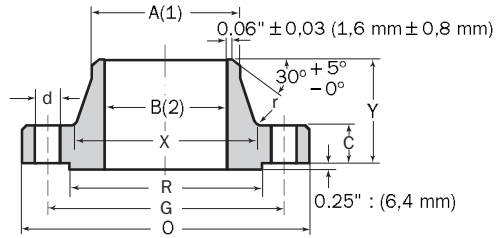
- 1) Dimension A shall vary according to the yield strength of the steel  
2) Dimension B to be specified by the purchaser

Nominal Pipe Size	O	C	R	Y	Drilling			Radius r (min.)	X
	mm	mm	mm	mm	Number	d mm	G mm	mm	mm
26"	870	68,5	749	121	24	35	806	10	675
28"	925	71,5	800	125	28	35	863	11	725
30"	985	74,5	857	137	28	35	914	11	780
32"	1060	81	914	144	28	41	978	11	830
34"	1110	82,5	965	149	32	41	1029	13	880
36"	1170	90,5	1022	157	32	41	1086	13	935
38"	1240	87,5	1073	157	32	41	1150	13	990
40"	1290	90,5	1124	164	36	41	1200	13	1040
42"	1345	97,0	1194	171	36	41	1257	13	1090
44"	1405	102	1245	178	40	41	1314	13	1145
46"	1455	103	1295	186	40	41	1365	13	1195
48"	1510	108	1359	192	44	41	1422	13	1250

## class 300

Nominal Pipe Size	O	C	R	Y	Drilling			Radius r (min.)	X
	mm	mm	mm	mm	Number	d mm	G mm	mm	mm
26"	970	79,5	749	184	28	44	876	10	720
28"	1035	85,5	800	197	28	44	940	11	775
30"	1090	92	857	210	28	48	997	11	825
32"	1150	98,5	914	222	28	51	1054	11	880
34"	1205	102	965	232	28	51	1105	13	935
36"	1270	105	1022	241	32	54	1168	13	990
38"	1170	108	1029	181	32	41	1092	13	995
40"	1240	114	1086	194	32	44	1156	13	1050
42"	1290	119	1137	200	32	44	1206	13	1100
44"	1355	124	1194	206	32	48	1264	13	1150
46"	1415	129	1245	216	28	51	1321	13	1205
48"	1465	133	1308	224	32	51	1372	13	1255

## Welding neck class 400 raised face



26" to 48" MSS SP 44

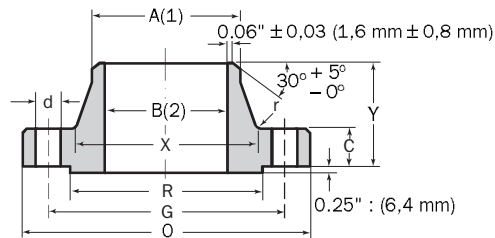
- 1) Dimension A shall vary according to the yield strength of the steel  
2) Dimension B to be specified by the purchaser

Nominal Pipe Size	O	C	R	Y	Drilling			Radius r (min.)	X
	mm	mm	mm	mm	Number	d mm	G mm	mm	mm
26"	970	89	749	194	28	48	876	11	725
28"	1035	95	800	206	28	51	940	13	785
30"	1090	102	857	219	28	54	997	13	835
32"	1150	108	914	232	28	54	1054	13	890
34"	1205	111	965	241	28	54	1105	14	945
36"	1270	114	1022	251	32	54	1168	14	1000
38"	1205	124	1035	206	32	48	1118	14	1005
40"	1270	130	1092	216	32	51	1175	14	1055
42"	1320	133	1143	224	32	51	1226	14	1110
44"	1385	140	1200	233	32	54	1283	14	1160
46"	1440	146	1257	244	36	54	1340	14	1215
48"	1510	152	1308	257	28	60	1403	14	1265

## class 600

Nominal Pipe Size	O	C	R	Y	Drilling			Radius r (min.)	X
	mm	mm	mm	mm	Number	d mm	G mm	mm	mm
26"	1015	108	749	222	28	51	914	11	750
28"	1075	111	800	235	28	54	965	13	805
30"	1130	114	857	248	28	54	1022	13	860
32"	1195	117	914	260	28	60	1080	13	920
34"	1245	121	965	270	28	60	1130	14	975
36"	1315	124	1022	283	28	60	1194	14	1030
38"	1270	152	1054	254	28	60	1162	14	1020
40"	1320	159	1111	264	32	60	1213	14	1075
42"	1405	168	1168	279	28	67	1283	14	1125
44"	1455	173	1226	289	32	67	1334	14	1180
46"	1510	179	1276	300	32	67	1391	14	1235
48"	1595	189	1334	316	32	73	1460	14	1290

## Welding neck class 900 raised face

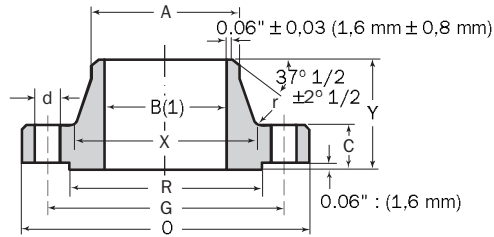


26" to 48" MSS SP 44

- 1) Dimension A shall vary according to the yield strength of the steel  
 2) Dimension B to be specified by the purchaser

Nominal Pipe Size	O	C	R	Y	Drilling			Radius r (min.)	X
	mm	mm	mm	mm	Number	d mm	G mm	mm	mm
26"	1085	140	749	286	20	73	952	11	775
28"	1170	143	800	298	20	79	1022	13	830
30"	1230	149	857	311	20	79	1086	13	890
32"	1315	159	914	330	20	86	1156	13	945
34"	1395	165	965	349	20	92	1226	14	1005
36"	1460	171	1022	362	20	92	1289	14	1065
38"	1460	190	1099	352	20	92	1289	19	1075
40"	1510	197	1162	364	24	92	1340	21	1125
42"	1560	206	1213	371	24	92	1391	21	1175
44"	1650	214	1270	391	24	98	1464	22	1235
46"	1735	225	1334	411	24	105	1537	22	1290
48"	1785	233	1384	419	24	105	1588	24	1345

## Welding neck class 150 raised face



26" to 48" API 605

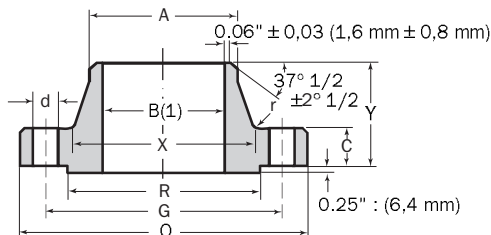
1) Dimension B to be specified by the purchaser

Nominal Pipe Size	O	C	R	Y	Drilling			Radius r	X	A
	mm	mm	mm	mm	Number	d mm	G mm	mm	mm	mm
26"	786	41,3	711,2	88,9	36	22,2	744,5	9,5	684,2	662,0
28"	837	44,4	762,0	95,2	40	22,2	795,3	9,5	735,0	712,8
30"	887	44,4	812,8	100,0	44	22,2	846,1	9,5	787,4	763,6
32"	941	46,0	863,6	108,0	48	22,2	900,1	9,5	839,8	814,4
34"	1005	49,2	920,8	110,3	40	25,4	957,3	9,5	892,2	865,2
36"	1057	52,4	971,6	117,5	44	25,4	1009,6	9,5	944,6	916,0
38"	1124	54,0	1022,4	123,8	40	28,6	1070,0	9,5	997,0	968,4
40"	1175	55,6	1079,5	128,6	44	28,6	1120,8	9,5	1049,3	1019,2
42"	1226	58,7	1130,3	133,4	48	28,6	1171,6	11,1	1101,7	1070,0
44"	1276	60,3	1181,1	136,5	52	28,6	1222,4	11,1	1152,5	1120,8
46"	1341	61,9	1235,1	144,5	40	31,8	1284,3	11,1	1204,9	1171,6
48"	1392	65,1	1289,0	149,2	44	31,8	1335,1	11,1	1257,3	1222,4

## class 300

Nominal Pipe Size	O	C	R	Y	Drilling			Radius r	X	A
	mm	mm	mm	mm	Number	d mm	G mm	mm	mm	mm
26"	867	88,9	736,6	144,5	32	34,9	803,3	14,3	701,7	665,2
28"	921	88,9	787,4	149,2	36	34,9	857,2	14,3	755,6	716,0
30"	991	93,7	844,6	158,0	36	38,1	920,8	14,3	812,8	768,4
32"	1054	103,2	901,7	168,3	32	41,3	977,9	15,9	863,6	819,2
34"	1108	103,2	952,5	173,0	36	41,3	1031,9	15,9	917,6	870,0
36"	1172	103,2	1009,6	181,0	32	44,4	1089,0	15,9	965,2	920,8
38"	1222	111,1	1060,4	192,1	36	44,4	1139,8	15,9	1016,0	971,6
40"	1273	115,9	1114,4	198,4	40	44,4	1190,6	15,9	1066,8	1022,4
42"	1334	119,1	1168,4	204,8	36	47,6	1244,6	15,9	1117,6	1074,7
44"	1384	127,0	1219,2	214,3	40	47,6	1295,4	15,9	1173,2	1125,5
46"	1460	128,6	1270,0	222,2	36	50,8	1365,2	15,9	1228,7	1176,3
48"	1511	128,6	1327,2	223,8	40	50,8	1416,0	15,9	1277,9	1227,1

## Welding neck class 400 raised face



26" to 48" API 605

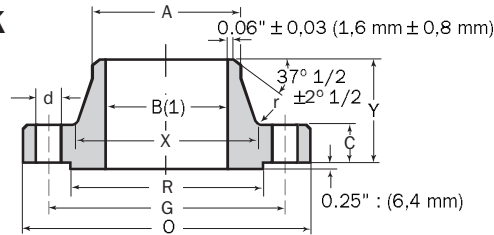
1) Dimension B to be specified by the purchaser

Nominal Pipe Size	O	C	R	Y	Drilling			Radius r	X	A
	mm	mm	mm	mm	Number	d mm	G mm	mm	mm	mm
26"	851	88,9	711,2	149,2	28	38,1	781,0	11,1	689,0	660,4
28"	914	95,2	762,0	158,8	24	41,3	838,2	12,7	739,8	711,2
30"	972	101,6	819,2	169,9	28	41,3	895,4	12,7	793,8	762,0
32"	1035	108,0	873,1	179,4	28	44,4	952,5	12,7	844,6	812,8
34"	1086	111,1	927,1	187,3	32	44,4	1003,3	14,3	898,5	863,6
36"	1156	119,1	981,1	200,0	28	47,6	1066,8	14,3	952,5	914,4
38"	1206	123,8	1035,0	206,4	32	47,6	1117,6	14,3	1003,3	965,2
40"	1270	130,2	1092,2	215,9	32	50,8	1174,8	14,3	1054,1	1016,0
42"	1321	133,4	1143,0	223,8	32	50,8	1225,6	14,3	1108,1	1066,8
44"	1384	139,7	1200,2	233,4	32	54,0	1282,7	14,3	1158,9	1117,6
46"	1441	146,0	1257,3	244,5	36	54,0	1339,8	14,3	1212,8	1168,4
48"	1511	152,4	1308,1	257,2	28	60,3	1403,4	14,3	1266,8	1219,2

## class 600

Nominal Pipe Size	O	C	R	Y	Drilling			Radius r	X	A
	mm	mm	mm	mm	Number	d mm	G mm	mm	mm	mm
26"	889	111,1	727,1	181,0	28	44,4	806,4	12,7	698,5	660,4
28"	952	115,9	784,2	190,5	28	47,6	863,6	12,7	752,5	711,2
30"	1022	125,4	841,4	204,8	28	50,8	927,1	12,7	806,4	762,0
32"	1086	130,2	895,4	215,9	28	54,0	984,2	12,7	860,4	812,8
34"	1162	141,3	952,5	233,4	24	60,3	1054,1	14,3	914,4	863,6
36"	1213	146,0	1009,6	242,9	28	60,3	1104,9	14,3	968,4	914,4
38"	1270	152,4	1054,1	254,0	28	60,3	1162,0	14,3	1022,4	965,2
40"	1321	158,8	1111,2	263,5	32	60,3	1212,8	14,3	1073,2	1016,0
42"	1403	168,3	1168,4	279,4	28	66,7	1282,7	14,3	1127,1	1066,8
44"	1454	173,0	1225,6	288,9	32	66,7	1333,5	14,3	1181,1	1117,6
46"	1511	179,4	1276,4	300,0	32	66,7	1390,6	14,3	1235,1	1168,4
48"	1594	188,9	1333,5	315,9	32	73,0	1460,5	14,3	1289,0	1219,2

**Welding neck  
class 900  
raised face**



26" to 48" API 605

1) Dimension B to be specified by the purchaser

Nominal Pipe Size	O	C	R	Y	Drilling			Radius r	X	A
	mm	mm	mm	mm	Number	d mm	G mm	mm	mm	mm
26"	1022	134,9	762,0	258,8	20	66,7	901,7	11,1	743,0	660,4
28"	1105	147,6	819,2	276,2	20	73,0	971,6	12,7	796,9	711,2
30"	1181	155,6	876,3	288,9	20	79,4	1035,0	12,7	850,9	762,0
32"	1238	160,3	927,1	303,2	20	79,4	1092,2	12,7	908,0	812,8
34"	1314	171,4	990,6	319,1	20	85,7	1155,7	14,3	962,0	863,6
36"	1346	173,0	1028,7	325,4	24	79,4	1200,2	14,3	1016,0	914,4
38"	1460	190,5	1099,0	352,4	20	92,1	1289,0	19,0	1073,2	965,2
40"	1511	196,8	1162,0	363,5	24	92,1	1339,8	20,6	1127,1	1016,0
42"	1562	206,4	1212,8	371,5	24	92,1	1390,6	20,6	1176,3	1066,8
44"	1648	214,3	1270,0	390,5	24	98,4	1463,7	22,2	1235,1	1117,6
46"	1734	225,4	1333,5	411,2	24	104,8	1536,7	22,2	1292,2	1168,4
48"	1784	233,4	1384,3	419,7	24	104,8	1587,5	23,8	1343,0	1219,2