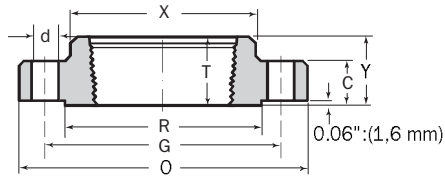


## Threaded class 150 raised face

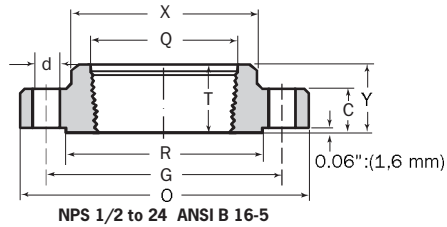


NPS 1/2 to 24 ANSI B 16-5

Weights are approximate

Size		O	T min.	C min.	Y	X	R	Drilling			Weight
DN	NPS	mm	mm	mm	mm	mm	mm	Number	G mm	d mm	kg
15	1/2	89	16	11,2	16	30	34,9	4	60,3	15,8	0,8
20	3/4	99	16	12,7	16	38	42,9	4	69,8	15,8	0,9
25	1	108	18	14,3	17	49	50,8	4	79,4	15,8	1,0
32	1 1/4	117	21	15,9	21	59	63,5	4	88,9	15,8	1,3
40	1 1/2	127	22	17,5	22	65	73,0	4	98,4	15,8	1,5
50	2	152	25	19,1	25	78	92,1	4	120,6	19,0	2,3
65	2 1/2	178	29	22,3	29	90	104,8	4	139,7	19,0	3,7
80	3	190	30	23,9	30	108	127,0	4	152,4	19,0	4,2
—	3 1/2	216	32	23,9	32	122	139,7	8	177,8	19,0	5,3
100	4	229	33	23,9	33	135	157,2	8	190,5	19,0	5,9
125	5	254	37	23,9	37	164	185,7	8	215,9	22,2	7,0
150	6	279	40	25,4	40	192	215,9	8	241,3	22,2	8,5
200	8	343	44	28,6	44	246	269,9	8	298,4	22,2	13,5
250	10	406	49	30,2	49	305	323,8	12	362,0	25,4	19,5
300	12	483	56	31,8	56	365	381,0	12	431,8	25,4	29
350	14	533	57	35,0	57	400	412,8	12	476,2	28,5	39
400	16	597	64	36,6	63	457	469,9	16	539,8	28,5	47
450	18	635	68	39,7	68	505	533,4	16	577,8	31,8	54
500	20	698	73	42,9	73	559	584,2	20	635,0	31,8	70
600	24	813	83	47,7	83	664	692,2	20	749,3	35,0	95

**Threaded  
class 300  
raised face**

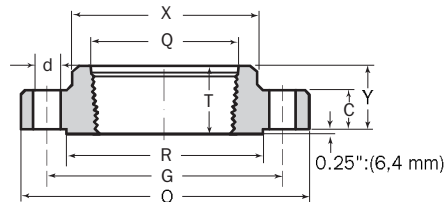


Q: counterbore  
T: thread length

Weights are approximate

Size		O	T min.	Q min.	C	Y	X	R	Drilling			Weight
DN	NPS	mm	mm	mm	mm	mm	mm	mm	Number	G mm	d	kg
15	1/2	95	16	23,5	14,2	22	38	34,9	4	66,7	15,8	1,2
20	3/4	117	16	29,0	15,7	25	48	42,9	4	82,6	19,0	1,3
25	1	124	18	36,0	17,5	27	54	50,8	4	88,9	19,0	1,4
32	1 1/4	133	21	44,5	19,0	27	63	63,5	4	98,4	19,0	1,9
40	1 1/2	156	22	50,5	20,6	30	70	73,0	4	114,3	22,2	2,8
50	2	165	29	63,5	22,4	33	84	92,1	8	127,0	19,0	3,3
65	2 1/2	190	32	76,0	25,4	38	100	104,8	8	149,2	22,2	4,6
80	3	210	32	92,0	28,4	43	117	127,0	8	168,3	22,2	6,3
—	3 1/2	229	37	105	30,2	44	133	139,7	8	184,2	22,2	7,8
100	4	254	37	118	31,8	48	146	157,2	8	200,0	22,2	10,2
125	5	279	43	145	35,0	51	178	185,7	8	235,0	22,2	12,9
150	6	318	46	171	36,6	52	206	215,9	12	269,9	22,2	18,0
200	8	381	51	222	41,1	62	260	269,9	12	330,2	25,4	26
250	10	444	56	276	47,8	66	320	323,8	16	387,4	28,5	38
300	12	521	61	329	50,8	73	375	381,0	16	450,8	31,8	52
350	14	584	64	360	53,8	76	425	412,8	20	514,4	31,8	74
400	16	648	68	411	57,2	83	483	469,9	20	571,5	35,0	100
450	18	711	70	462	60,5	89	533	533,4	24	628,6	35,0	127
500	20	775	73	513	63,5	95	587	584,2	24	685,8	35,0	147
600	24	914	83	614	69,9	106	701	692,2	24	812,8	41,1	213

## Threaded class 400 raised face



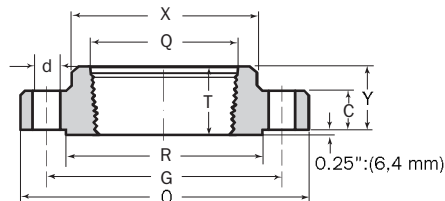
NPS 1/2 to 24 ANSI B 16-5

Q: counterbore  
T: thread length

Weights are approximate

Size		O	T min.	Q min.	C	Y	X	R	Drilling			Weight
DN	NPS	mm	mm	mm	mm	mm	mm	mm	Number	G mm	d	kg
15	1/2	95	16	23,5	14,2	22	38	34,9	4	66,7	15,8	1,4
20	3/4	117	16	29,0	15,7	25	48	42,9	4	82,6	19,0	1,6
25	1	124	18	36,0	17,5	27	54	50,8	4	88,9	19,0	2,1
32	1 1/4	133	21	44,5	20,6	29	64	63,5	4	98,4	19,0	2,6
40	1 1/2	156	22	50,5	22,4	32	70	73,0	4	114,3	22,2	3,3
50	2	165	29	63,5	25,4	37	84	92,1	8	127,0	19,0	4,4
65	2 1/2	190	32	76,0	28,4	41	100	104,8	8	149,2	22,2	6,0
80	3	210	35	92,0	31,8	46	118	127,0	8	168,3	22,2	7,4
—	3 1/2	229	40	105	35,0	49	133	139,7	8	184,0	25,4	9,5
100	4	254	37	118	35,0	51	146	157,2	8	200,1	25,4	15,0
125	5	279	43	145	38,1	54	178	185,7	8	235,0	25,4	20
150	6	318	46	171	41,1	57	206	215,9	12	269,8	25,4	28
200	8	381	51	222	47,8	68	260	269,9	12	330,2	28,5	37
250	10	444	56	276	53,8	73	321	323,8	16	387,4	31,8	60
300	12	521	60	329	57,2	79	375	381,0	16	450,8	35,0	76
350	14	584	64	360	60,5	84	425	412,8	20	514,4	35,0	93
400	16	648	68	411	63,5	94	483	469,9	20	571,5	38,1	132
450	18	711	70	462	66,5	98	533	533,4	24	628,6	38,1	165
500	20	775	73	513	69,9	102	587	584,2	24	685,8	41,1	205
600	24	914	83	614	76,2	114	702	692,2	24	812,8	47,8	285

## Threaded class 600 raised face



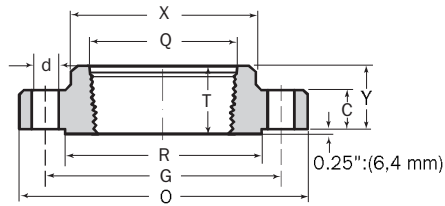
NPS 1/2 to 24 ANSI B 16-5

Q: counterbore  
T: thread length

Weights are approximate

Size		O	T min.	Q min.	C	Y	X	R	Drilling			Weight
DN	NPS	mm	mm	mm	mm	mm	mm	mm	Number	G mm	d	kg
15	1/2	95	16	23,5	14,2	22	38	34,9	4	66,7	15,8	1,4
20	3/4	117	16	29,0	15,7	25	48	42,9	4	82,6	19,0	1,6
25	1	124	18	36,0	17,5	27	54	50,8	4	88,9	19,0	2,1
32	1 1/4	133	21	44,5	20,6	29	64	63,5	4	98,4	19,0	2,6
40	1 1/2	156	22	50,5	22,4	32	70	73,0	4	114,3	22,2	3,3
50	2	165	29	63,5	25,4	37	84	92,1	8	127,0	19,0	4,4
65	2 1/2	190	32	76,0	28,4	41	100	104,8	8	149,2	22,2	6,0
80	3	210	35	92,0	31,8	46	118	127,0	8	168,3	22,2	7,4
—	3 1/2	229	40	105	35,0	49	133	139,7	8	184,0	25,4	9,5
100	4	273	41	118	38,1	54	152	157,2	8	215,9	25,4	17,0
125	5	330	48	145	44,5	60	189	185,7	8	266,7	28,5	27
150	6	356	51	171	47,8	67	222	215,9	12	292,1	28,5	32
200	8	419	57	222	55,6	76	273	269,9	12	349,2	31,8	46
250	10	508	65	276	63,5	86	343	323,8	16	431,8	35,0	74
300	12	559	70	329	66,5	92	400	381,0	20	489,0	35,0	90
350	14	603	73	360	69,9	94	432	412,8	20	527,0	38,1	108
400	16	686	78	411	76,2	106	495	469,9	20	603,2	41,1	150
450	18	743	79	462	82,6	117	546	533,4	20	654,0	44,5	188
500	20	813	82	513	88,9	127	610	584,2	24	723,9	44,5	230
600	24	940	92	614	101,6	140	718	692,2	24	838,2	50,8	325

## Threaded class 900 raised face



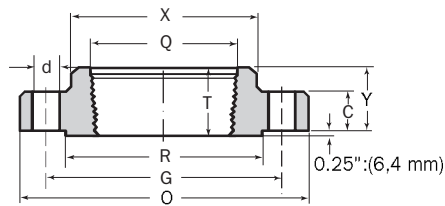
NPS 1/2 to 24 ANSI B 16-5

Q: counterbore  
T: thread length

Weights are approximate

Size		O	T min.	Q min.	C min.	Y	X	R	Drilling			Weight
DN	NPS	mm	mm	mm	mm	mm	mm	mm	Number	G mm	d	kg
15	1/2	121	22	23,5	22,4	32	38	34,9	4	82,6	22,2	1,8
20	3/4	130	25	29,0	25,4	35	44	42,9	4	88,9	22,2	2,4
25	1	149	29	36,0	28,4	41	52	50,8	4	101,6	25,4	3,5
32	1 1/4	159	30	44,5	28,4	41	63	63,5	4	111,1	25,4	4,0
40	1 1/2	178	32	50,5	31,8	44	70	73,0	4	123,8	28,5	5,5
50	2	216	38	63,5	38,1	57	105	92,1	8	165,1	25,4	10,0
65	2 1/2	244	48	76,0	41,1	63	124	104,8	8	190,5	28,5	13,9
80	3	241	41	92,0	38,1	54	127	127,0	8	190,5	25,4	11,9
100	4	292	48	118	44,5	70	159	157,2	8	235,0	31,8	20
125	5	349	54	145	50,8	79	190	185,7	8	279,4	35,0	33
150	6	381	57	171	55,6	86	235	215,9	12	317,5	31,8	42
200	8	470	64	222	63,5	102	298	269,9	12	393,7	38,1	72
250	10	546	71	276	69,9	108	368	323,8	16	469,9	38,1	101
300	12	610	76	329	79,2	117	419	381,0	20	533,4	38,1	134
350	14	641	83	360	85,9	130	451	412,8	20	558,8	41,1	154
400	16	705	86	411	88,9	133	508	469,9	20	616,0	44,5	186
450	18	787	89	462	101,6	152	565	533,4	20	685,8	50,8	260
500	20	857	92	513	108,0	159	622	584,2	20	749,3	53,8	320
600	24	1041	102	614	139,7	203	749	692,2	20	901,7	66,5	611

## Threaded class 1500 raised face



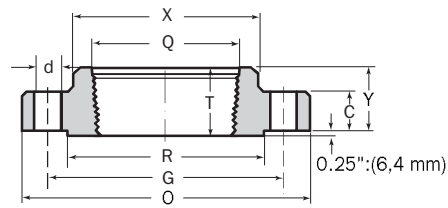
NPS 1/2 to 12 ANSI B 16-5

Q: counterbore  
T: thread length

Weights are approximate

Size		O	T min.	Q min.	C min.	Y	X	R	Drilling			Weight
DN	NPS	mm	mm	mm	mm	mm	mm	mm	Number	G mm	d	kg
15	1/2	121	22	23,5	22,4	32	38	34,9	4	82,6	22,2	1,8
20	3/4	130	25	29,0	25,4	35	44	42,9	4	88,9	22,2	2,4
25	1	149	29	36,0	28,4	41	52	50,8	4	101,6	25,4	3,5
32	1 1/4	159	30	44,5	28,4	41	63	63,5	4	111,1	25,4	4,0
40	1 1/2	178	32	50,5	31,8	44	70	73,0	4	123,8	28,5	5,5
50	2	216	38	63,5	38,1	57	105	92,1	8	165,1	25,4	10,0
65	2 1/2	244	48	76,0	41,1	63	124	104,8	8	190,5	28,5	13,9
80	3	267	51	92,0	47,8	73	133	127,0	8	203,2	31,8	18,1
100	4	311	57	118	53,8	90	162	157,2	8	241,3	35,0	28
125	5	375	63	145	73,2	105	197	185,7	8	292,1	41,1	52
150	6	394	70	171	82,6	119	229	215,9	12	317,5	38,1	61
200	8	483	76	222	91,9	143	292	269,9	12	393,7	44,5	105
250	10	584	84	276	108,0	159	368	323,8	12	482,6	50,8	176
300	12	673	92	329	124,0	181	451	381,0	16	571,5	53,8	266

## Threaded class 2500 raised face



NPS 1/2 to 12 ANSI B 16-5

Q: counterbore  
T: thread length

Weights are approximate

Size		O	T min.	Q min.	C min.	Y	X	R	Drilling			Weight
DN	NPS	mm	mm	mm	mm	mm	mm	mm	Number	G mm	d	kg
15	1/2	133	29	23,5	30,2	40	43	34,9	4	88,9	22,2	3
20	3/4	140	32	29,0	31,8	43	51	42,9	4	95,3	22,2	4
25	1	159	35	36,0	35,0	48	57	50,8	4	108,0	25,4	5
32	1 1/4	184	38	44,5	38,1	52	73	63,5	4	130,0	28,5	8
40	1 1/2	203	44	50,5	44,5	60	79	73,0	4	146,0	31,8	11
50	2	235	51	63,5	50,8	70	95	92,1	8	171,5	28,5	17
65	2 1/2	267	57	76,5	57,2	79	114	104,8	8	196,9	31,8	25
80	3	305	63	92,0	66,5	92	133	127,0	8	228,6	35,0	38
100	4	356	70	118	76,2	108	165	157,2	8	273,0	41,1	58
125	5	419	76	145	91,9	130	203	185,7	8	323,9	47,8	95
150	6	483	82	171	108,6	152	235	215,9	8	368,3	53,8	146
200	8	552	95	222	127,0	178	305	269,9	12	438,2	53,8	220
250	10	673	108	276	165,1	229	375	323,8	12	539,8	66,5	420
300	12	762	121	329	184,2	254	441	381,0	12	619,3	73,2	590