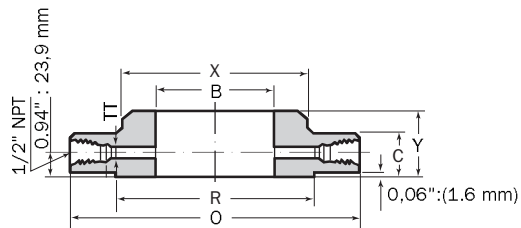


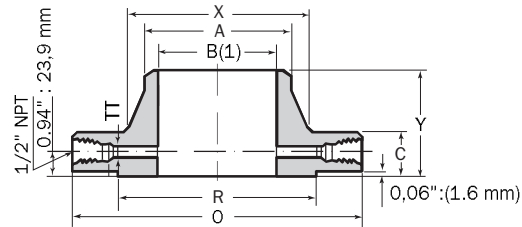
## Orifice slip on class 300 raised face


**1" to 24" ANSI B 16-36 and ANSI B 16-36a**

Weights are approximate

Size		O	B min.	TT	C min.	Y	X	R	Drilling			Weight
DN	NPS	mm	mm	mm	mm	mm	mm	mm	Number	G mm	d mm	kg
25	1	124	34,5	6,4	38,1	48	54	50,8	4	88,9	19,0	3,0
40	1 1/2	156	49,5	6,4	38,1	48	70	73,0	4	114,3	22,2	5,0
50	2	165	62,0	6,4	38,1	49	84	92,1	8	127,0	19,0	5,5
65	2 1/2	190	74,7	6,4	38,1	51	100	104,8	8	149,2	22,2	6,2
80	3	210	90,7	9,5	38,1	52	117	127,0	8	168,3	22,2	8,0
100	4	254	116,1	12,7	38,1	54	146	157,2	8	200,0	22,2	12,1
150	6	318	170,7	12,7	38,1	54	206	215,9	12	269,9	22,2	18,5
200	8	381	221,5	12,7	41,1	62	260	269,9	12	330,2	25,4	26
250	10	444	276,4	12,7	47,8	67	320	323,8	16	387,4	28,5	38
300	12	521	327,2	12,7	50,8	73	375	381,0	16	450,8	31,8	52
350	14	584	359,2	12,7	53,8	76	425	412,8	20	514,4	31,8	74
400	16	648	410,5	12,7	57,2	83	483	469,9	20	571,5	35,0	100
450	18	711	461,8	12,7	60,5	89	533	533,4	24	628,6	35,0	127
500	20	775	513,1	12,7	63,5	95	587	584,2	24	685,8	35,0	147
600	24	914	616,0	12,7	69,9	106	701	692,2	24	812,8	41,1	208

## Orifice welding neck class 300\* raised face



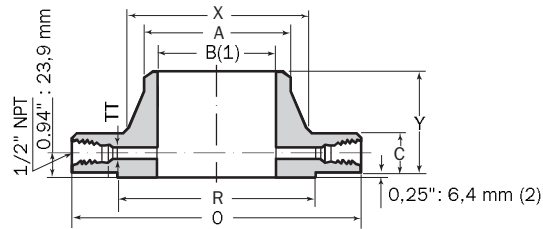
1" to 24" ANSI B 16-36 and ANSI B 16-36a

(1) Dimension B to be specified by purchaser  
Weights are approximate

Size		O	A	TT	C min.	Y	X	R	Drilling			Weight
DN	NPS	mm	mm	mm	mm	mm	mm	mm	Number	G mm	d mm	kg
25	1	124	33,7	6,4	38,1	82,6	54	50,8	4	88,9	19,0	4,5
40	1 1/2	156	48,3	6,4	38,1	85,9	70	73,0	4	114,3	22,2	6,5
50	2	165	60,3	6,4	38,1	85,9	84	92,1	8	127,0	19,0	7,0
65	2 1/2	190	73,0	6,4	38,1	88,9	100	104,8	8	149,2	22,2	7,5
80	3	210	88,9	9,5	38,1	88,9	117	127,0	8	168,3	22,2	9,4
100	4	254	114,3	12,7	38,1	91,9	146	157,2	8	200,0	22,2	13,2
150	6	318	168,3	12,7	38,1	100,1	206	215,9	12	269,9	22,2	14,6
200	8	381	219,1	12,7	41,1	111,3	260	269,9	12	330,2	25,4	30
250	10	444	273,0	12,7	47,8	117,3	320	323,8	16	387,4	28,5	41
300	12	521	323,9	12,7	50,8	130,0	375	381,0	16	450,8	31,8	62
350	14	584	355,6	12,7	53,8	142,7	425	412,8	20	514,4	31,8	84
400	16	648	406,4	12,7	57,2	146,0	483	469,9	20	571,5	35,0	111
450	18	711	457,0	12,7	60,5	158,8	533	533,4	24	628,6	35,0	138
500	20	775	508,0	12,7	63,5	162,1	587	584,2	24	685,3	35,0	171
600	24	914	610,0	12,7	69,9	168,1	701	692,2	24	812,8	41,1	247

\* Orifice welding neck flanges class 300 size 3 in and smaller are identical to class 600 flanges and may so be marked.

## Orifice welding neck class 400 raised face



1" to 24" ANSI B 16-36 and ANSI B 16-36a

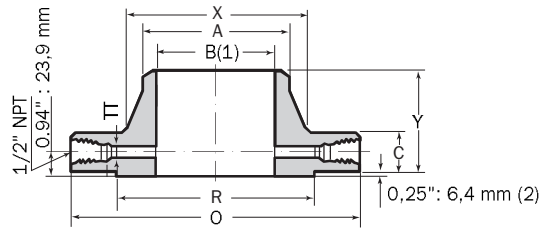
(1) Dimension B to be specified by purchaser

Weights are approximate

Size		O	A	TT	C min.	Y	X	R	Drilling			Weight
DN	NPS	mm	mm	mm	mm	mm	mm	mm	Number	G mm	d mm	kg
25	1	124	33,7	6,4	38,1	82,6	54	50,8	4	88,9	19,0	5,5
40	1 1/2	156	48,3	6,4	38,1	85,9	70	73,0	4	114,3	22,2	7,8
50	2	165	60,3	6,4	38,1	85,9	84	92,1	8	127,0	19,0	8,3
65	2 1/2	190	73,0	6,4	38,1	88,9	100	104,8	8	149,2	22,2	10,8
80	3	210	88,9	9,5	38,1	88,9	118	127,0	8	168,3	22,2	12,6
100	4	254	114,3	12,7	35,0	88,9	146	157,2	8	200,1	25,4	16
150	6	318	168,3	12,7	41,1	103,2	206	215,9	12	269,8	25,4	26
200	8	381	219,1	12,7	47,8	117,4	260	269,9	12	330,2	28,5	40
250	10	444	273,0	12,7	53,8	123,9	321	323,8	16	387,4	31,8	57
300	12	521	323,9	12,7	57,2	136,6	375	381,0	16	450,8	35,0	80
350	14	584	355,6	12,7	60,7	149,3	425	412,8	20	514,4	35,0	105
400	16	648	406,4	12,7	63,5	152,4	483	469,9	20	571,5	38,1	131
450	18	711	457,0	12,7	66,5	165,1	533	533,4	24	628,6	38,1	159
500	20	775	508,0	12,7	69,9	168,1	587	584,2	24	685,8	41,1	190
600	24	914	610,0	12,7	76,2	174,8	702	692,2	24	812,8	47,8	275

(2) For size 3 in and smaller height of raised face is 0.06 in (1.6 mm) and included in dimensions C and Y

## Orifice welding neck class 600 raised face



1" to 24" ANSI B 16-36 and ANSI B 16-36a

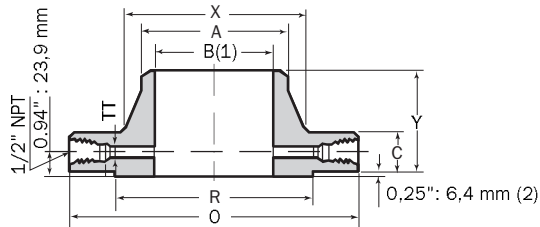
(1) Dimension B to be specified by purchaser

Weights are approximate

Size		O	A	TT	C min.	Y	X	R	Drilling			Weight
DN	NPS	mm	mm	mm	mm	mm	mm	mm	Number	G mm	d mm	kg
25	1	124	33,7	6,4	38,1	82,6	54	50,8	4	88,9	19,0	5,5
40	1 1/2	156	48,3	6,4	38,1	85,9	70	73,0	4	114,3	22,2	7,8
50	2	165	60,3	6,4	38,1	85,9	84	92,1	8	127,0	19,0	8,3
65	2 1/2	190	73,0	6,4	38,1	88,9	100	104,8	8	149,2	22,2	10,8
80	3	210	88,9	9,5	38,1	88,9	118	127,0	8	168,3	22,2	12,6
100	4	273	114,3	12,7	38,1	101,6	152	157,2	8	215,9	25,4	19
150	6	356	168,3	12,7	47,8	117,3	222	215,9	12	292,1	28,5	37
200	8	419	219,1	12,7	55,6	133,4	273	269,9	12	349,2	31,8	53
250	10	508	273,0	12,7	63,5	152,4	343	323,8	16	431,8	35,0	86
300	12	559	323,9	12,7	66,5	155,4	400	381,0	20	489,0	35,0	102
350	14	603	355,6	12,7	69,9	165,1	432	412,8	20	527,0	38,1	150
400	16	686	406,4	12,7	76,2	177,8	495	469,9	20	603,2	41,1	190
450	18	743	457,0	12,7	82,6	184,2	546	533,4	20	654,0	44,5	240
500	20	813	508,0	12,7	88,9	190,5	610	584,2	24	723,9	44,5	295
600	24	940	610,0	12,7	101,6	203,2	718	692,2	24	838,2	50,8	365

(2) For size 3 in and smaller height of raised face is 0.06 in (1.6 mm) and included in dimensions C and Y

## Orifice welding neck class 900 raised face


**1" to 12" ANSI B 16-36 and ANSI B 16-36a**

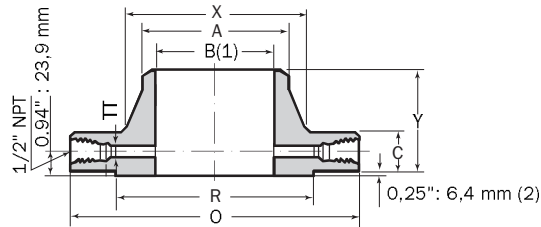
(1) Dimension B to be specified by purchaser

Weights are approximate

Size		O	A	TT	C min.	Y	X	R	Drilling			Weight
DN	NPS	mm	mm	mm	mm	mm	mm	mm	Number	G mm	d mm	kg
25	1	149	33,7	6,4	38,1	82,6	52	50,8	4	101,6	25,4	5,4
40	1 1/2	178	48,3	6,4	38,1	88,9	70	73,0	4	123,8	28,5	7,8
50	2	216	60,3	6,4	38,1	101,6	105	92,1	8	165,1	25,4	11,5
65	2 1/2	244	73,0	6,4	41,1	104,6	124	104,8	8	190,5	28,5	15,8
80	3	241	88,9	9,5	38,1	101,6	127	127,0	8	190,5	25,4	14,5
100	4	292	114,3	12,7	44,5	114,3	159	157,2	8	235,0	31,8	23
150	6	381	168,3	12,7	55,6	139,7	235	215,9	12	317,5	31,8	50
200	8	470	219,1	12,7	63,5	162,0	298	269,9	12	393,7	38,1	85
250	10	546	273,0	12,7	69,9	184,1	368	323,8	16	469,9	38,1	118
300	12	610	323,9	12,7	79,2	200,1	419	381,0	20	533,4	38,1	163
350	14	641	355,6	12,7	85,9	212,8	451	412,8	20	558,8	41,1	186
400	16	705	406,4	12,7	88,9	215,9	508	469,9	20	616,0	44,5	224
450	18	787	457,0	12,7	101,6	228,6	565	533,4	20	685,8	50,8	300
500	20	857	508,0	12,7	108,0	247,6	622	584,2	20	749,3	53,8	373
600	24	1041	610,0	12,7	139,7	292,1	749	692,2	20	901,7	66,5	680

(2) 3/4" net pressure taps required for installation under jurisdiction of ANSI B 31-1 code for Power Piping, if operating pressure or temperature exceeds 900 psig (62.1 bar) or 800° F (427° C) respectively

## Orifice welding neck class 1500 raised face



1" to 12" ANSI B 16-36 and ANSI B 16-36a

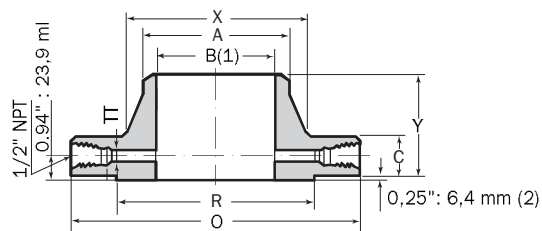
(1) Dimension B to be specified by purchaser

Weights are approximate

Size		O	A	TT	C min.	Y	X	R	Drilling			Weight
DN	NPS	mm	mm	mm	mm	mm	mm	mm	Number	G mm	d mm	kg
25	1	149	33,7	6,4	38,1	82,6	52	50,8	4	101,6	25,4	5,4
40	1 1/2	178	48,3	6,4	38,1	88,9	70	73,0	4	123,8	28,5	7,8
50	2	216	60,3	6,4	38,1	101,6	105	92,1	8	165,1	25,4	11,5
65	2 1/2	244	73,0	6,4	41,1	104,6	124	104,8	8	190,5	28,5	15,8
80	3	267	88,9	9,5	47,8	117,3	133	127,0	8	203,2	31,8	22
100	4	311	114,3	12,7	53,8	123,9	162	157,2	8	241,3	35,0	30
150	6	394	168,3	12,7	82,6	171,5	229	215,9	12	317,5	38,1	70
200	8	483	219,1	12,7	91,9	212,8	292	269,9	12	393,7	44,5	119
250	10	584	273,0	12,7	108,0	254,0	368	323,8	12	482,6	50,8	204
300	12	673	323,9	12,7	124,0	282,4	451	381,0	16	571,5	53,8	303
350	14	749	355,6	12,7	133,4	298,4	495	412,8	16	635,0	60,5	400
400	16	826	406,4	12,7	146,0	311,1	552	469,9	16	704,8	66,5	510
450	18	914	457,0	12,7	162,0	327,1	597	533,4	16	774,7	73,2	-
500	20	984	508,0	12,7	177,6	355,6	641	584,2	16	831,8	79,2	-
600	24	1168	610,0	12,7	203,2	406,4	762	692,2	16	990,6	91,9	-

(2) 3/4" net pressure taps required for installation under jurisdiction of ANSI B 31-1 code for Power Piping, if operating pressure or temperature exceeds 900 psig (62.1 bar) or 800° F (427° C) respectively

## Orifice welding neck class 2500 raised face



1" to 24" ANSI B 16-36 and ANSI B 16-36a

(1) Dimension B to be specified by purchaser

Weights are approximate

Size		O	A	TT	C min.	Y	X	R	Drilling			Weight
DN	NPS	mm	mm	mm	mm	mm	mm	mm	Number	G mm	d mm	kg
25	1	159	33,7	6,4	38,1	91,9	57	50,8	4	108,0	25,4	6,5
40	1 1/2	203	48,3	6,4	44,5	111,2	79	73,0	4	146,0	31,8	13,0
50	2	235	60,3	6,4	50,8	127,0	95	92,1	8	171,5	28,5	19,0
65	2 1/2	267	73,0	6,4	57,2	142,7	114	104,8	8	196,9	31,8	24
80	3	305	88,9	9,5	66,5	168,1	133	127,0	8	228,6	35,0	43
100	4	356	114,3	12,7	76,2	190,5	165	157,2	8	273,0	41,1	66
150	6	483	168,3	12,7	108,0	273,0	235	215,9	8	368,3	53,8	172
200	8	552	219,1	12,7	127,0	317,5	305	269,9	12	438,2	53,8	261
250	10	673	273,0	12,7	165,1	419,1	375	323,8	12	539,8	66,5	485
300	12	762	323,9	12,7	184,2	463,5	441	381,0	12	619,3	73,2	730

(2) 3/4" net pressure taps required for installation under jurisdiction of ANSI B 31-1 code for Power Piping, if operating pressure or temperature exceeds 900 psig (62.1 bar) or 800° F (427° C) respectively