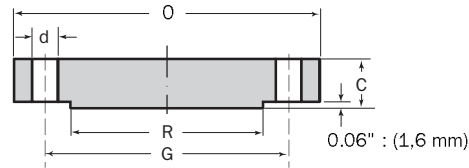


Blind class 150 raised face

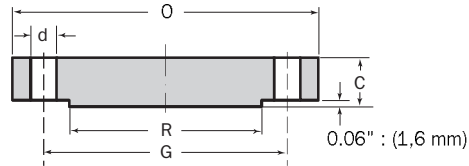


NPS 1/2 to 24 ANSI B 16-5

Weights are approximate

Size		O	C min.	R	Drilling			Weight
DN	NPS	mm	mm	mm	Number	G mm	d mm	kg
15	1/2	89	11,2	34,9	4	60,3	15,8	1,2
20	3/4	99	12,7	42,9	4	69,8	15,8	1,3
25	1	108	14,3	50,8	4	79,4	15,8	1,4
32	1 1/4	117	15,9	63,5	4	88,9	15,8	1,8
40	1 1/2	127	17,5	73,0	4	98,4	15,8	2,2
50	2	152	19,1	92,1	4	120,6	19,0	2,8
65	2 1/2	178	22,3	104,8	4	139,7	19,0	4,7
80	3	190	23,9	127,0	4	152,4	19,0	5,5
—	3 1/2	216	23,9	139,7	8	177,8	19,0	6,8
100	4	229	23,9	157,2	8	190,5	19,0	8,0
125	5	254	23,9	185,7	8	215,9	22,2	9,0
150	6	279	25,4	215,9	8	241,3	22,2	12,0
200	8	343	28,6	269,9	8	298,4	22,2	20
250	10	406	30,2	323,8	12	362,0	25,4	32
300	12	483	31,8	381,0	12	431,8	25,4	40
350	14	533	35,0	412,8	12	476,2	28,5	59
400	16	597	36,6	469,9	16	539,8	28,5	77
450	18	635	39,7	533,4	16	577,8	31,8	95
500	20	698	42,9	584,2	20	635,0	31,8	123
600	24	813	47,7	692,2	20	749,3	35,0	186

Blind class 300 raised face

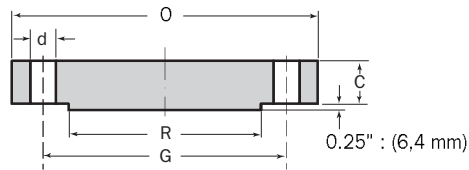


NPS 1/2 to 24 ANSI B 16-5

Weights are approximate

Size		O	C min.	R	Drilling			Weight
DN	NPS	mm	mm	mm	Number	G mm	d mm	kg
15	1/2	95	14,2	34,9	4	66,7	15,8	1,5
20	3/4	117	15,7	42,9	4	82,6	19,0	1,6
25	1	124	17,5	50,8	4	88,9	19,0	2,0
32	1 1/4	133	19,0	63,5	4	98,4	19,0	2,5
40	1 1/2	156	20,6	73,0	4	114,3	22,2	3,0
50	2	165	22,4	92,1	8	127,0	19,0	3,5
65	2 1/2	190	25,4	104,8	8	149,2	22,2	5,5
80	3	210	28,4	127,0	8	168,3	22,2	7,0
—	3 1/2	229	30,2	139,7	8	184,2	22,2	9,0
100	4	254	31,8	157,2	8	200,0	22,2	12,0
125	5	279	35,0	185,7	8	235,0	22,2	15,8
150	6	318	36,6	215,9	12	269,9	22,2	23
200	8	381	41,1	269,9	12	330,2	25,4	37
250	10	444	47,8	323,8	16	387,4	28,5	58
300	12	521	50,8	381,0	16	450,8	31,8	83
350	14	584	53,8	412,8	20	514,4	31,8	107
400	16	648	57,2	469,9	20	571,5	35,0	139
450	18	711	60,5	533,4	24	628,6	35,0	177
500	20	775	63,5	584,2	24	685,8	35,0	223
600	24	914	69,9	692,2	24	812,8	41,1	342

Blind class 400 raised face

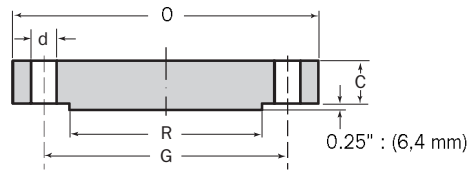


NPS 1/2 to 24 ANSI B 16-5

Weights are approximate

Size		O	C min.	R	Drilling			Weight
DN	NPS	mm	mm	mm	Number	G mm	d mm	kg
15	1/2	95	14,2	34,9	4	66,7	15,8	1,5
20	3/4	117	15,7	42,9	4	82,6	19,0	1,6
25	1	124	17,5	50,8	4	88,9	19,0	2,0
32	1 1/4	133	20,6	63,5	4	98,4	19,0	2,8
40	1 1/2	156	22,4	73,0	4	114,3	22,2	3,5
50	2	165	25,4	92,1	8	127,0	19,0	4,5
65	2 1/2	190	28,4	104,8	8	149,2	22,2	6,5
80	3	210	31,8	127,0	8	168,3	22,2	9,0
—	3 1/2	229	35,0	139,7	8	184,0	25,4	11,2
100	4	254	35,0	157,2	8	200,1	25,4	15,0
125	5	279	38,1	185,7	8	235,0	25,4	21
150	6	318	41,1	215,9	12	269,8	25,4	28
200	8	381	47,8	269,9	12	330,2	28,5	43
250	10	444	53,8	323,8	16	387,4	31,8	65
300	12	521	57,2	381,0	16	450,8	35,0	95
350	14	584	60,5	412,8	20	514,4	35,0	126
400	16	648	63,5	469,9	20	571,5	38,1	163
450	18	711	66,5	533,4	24	628,6	38,1	206
500	20	775	69,9	584,2	24	685,8	41,1	256
600	24	914	76,2	692,2	24	812,8	47,8	387

Blind class 600 raised face

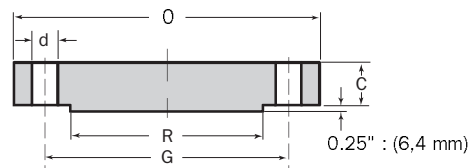


NPS 1/2 to 24 ANSI B 16-5

Weights are approximate

Size		O	C min.	R	Drilling			Weight
DN	NPS	mm	mm	mm	Number	G mm	d mm	kg
15	1/2	95	14,2	34,9	4	66,7	15,8	1,5
20	3/4	117	15,7	42,9	4	82,6	19,0	1,6
25	1	124	17,5	50,8	4	88,9	19,0	2,0
32	1 1/4	133	20,6	63,5	4	98,4	19,0	2,8
40	1 1/2	156	22,4	73,0	4	114,3	22,2	3,5
50	2	165	25,4	92,1	8	127,0	19,0	4,5
65	2 1/2	190	28,4	104,8	8	149,2	22,2	6,5
80	3	210	31,8	127,0	8	168,3	22,2	9,0
—	3 1/2	229	35,0	139,7	8	184,0	25,4	11,2
100	4	273	38,1	157,2	8	215,9	25,4	18,5
125	5	330	44,5	185,7	8	266,7	28,5	30
150	6	356	47,8	215,9	12	292,1	28,5	39
200	8	419	55,6	269,9	12	349,2	31,8	63
250	10	508	63,5	323,8	16	431,8	35,0	105
300	12	559	66,5	381,0	20	489,0	35,0	134
350	14	603	69,9	412,8	20	527,0	38,1	163
400	16	686	76,2	469,9	20	603,2	41,1	239
450	18	743	82,6	533,4	20	654,0	44,5	298
500	20	813	88,9	584,2	24	723,9	44,5	375
600	24	940	101,6	692,2	24	838,2	50,8	573

Blind class 900 raised face

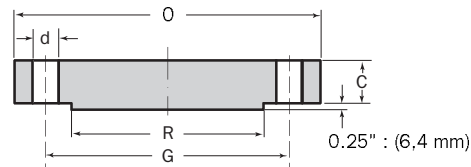


NPS 1/2 to 24 ANSI B 16-5

Weights are approximate

Size		O	C min.	R	Drilling			Weight
DN	NPS	mm	mm	mm	Number	G mm	d mm	kg
15	1/2	121	22,4	34,9	4	82,6	22,2	1,8
20	3/4	130	25,4	42,9	4	88,9	22,2	2,7
25	1	149	28,4	50,8	4	101,6	25,4	4,0
32	1 1/4	159	28,4	63,5	4	111,1	25,4	5,8
40	1 1/2	178	31,8	73,0	4	123,8	28,5	6,5
50	2	216	38,1	92,1	8	165,1	25,4	11,5
65	2 1/2	244	41,1	104,8	8	190,5	28,5	15,5
80	3	241	38,1	127,0	8	190,5	25,4	14,5
100	4	292	44,5	157,2	8	235,0	31,8	24
125	5	349	50,8	185,7	8	279,4	35,0	39
150	6	381	55,6	215,9	12	317,5	31,8	51
200	8	470	63,5	269,9	12	393,7	38,1	89
250	10	546	69,9	323,8	16	469,9	38,1	130
300	12	610	79,2	381,0	20	533,4	38,1	175
350	14	641	85,9	412,8	20	558,8	41,1	206
400	16	705	88,9	469,9	20	616,0	44,5	259
450	18	787	101,6	533,4	20	685,8	50,8	367
500	20	857	108,0	584,2	20	749,3	53,8	463
600	24	1041	139,7	692,2	20	901,7	66,5	875

Blind class 1500 raised face

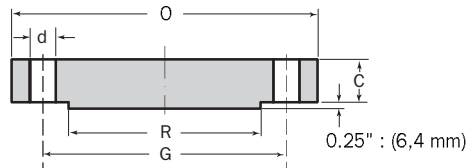


NPS 1/2 to 24 ANSI B 16-5

Weights are approximate

Size		O	C min.	R	Drilling			Weight
DN	NPS	mm	mm	mm	Number	G mm	d mm	kg
15	1/2	121	22,4	34,9	4	82,6	22,2	1,8
20	3/4	130	25,4	42,9	4	88,9	22,2	2,7
25	1	149	28,4	50,8	4	101,6	25,4	4,0
32	1 1/4	159	28,4	63,5	4	111,1	25,4	5,8
40	1 1/2	178	31,8	73,0	4	123,8	28,5	6,5
50	2	216	38,1	92,1	8	165,1	25,4	11,5
65	2 1/2	244	41,1	104,8	8	190,5	28,5	15,5
80	3	267	47,8	127,0	8	203,2	31,8	22
100	4	311	53,8	157,2	8	241,3	35,0	33
125	5	375	73,2	185,7	8	292,1	41,1	60
150	6	394	82,6	215,9	12	317,5	38,1	72
200	8	483	91,9	269,9	12	393,7	44,5	122
250	10	584	108,0	323,8	12	482,6	50,8	210
300	12	673	124,0	381,0	16	571,5	53,8	315
350	14	749	133,4	412,8	16	635,0	60,5	-
400	16	826	146,0	469,9	16	704,8	66,5	-
450	18	914	162,0	533,4	16	774,7	73,2	-
500	20	984	177,6	584,2	16	831,8	79,2	-
600	24	1168	203,2	692,2	16	990,6	91,9	-

Blind class 2500 raised face

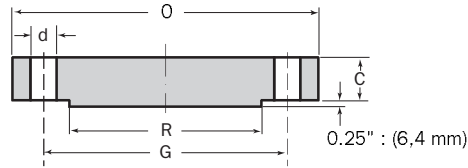


NPS 1/2 to 12 ANSI B 16-5

Weights are approximate

Size		O	C min.	R	Drilling			Weight
DN	NPS	mm	mm	mm	Number	G mm	d mm	kg
15	1/2	133	30,2	34,9	4	88,9	22,2	3,3
20	3/4	140	31,8	42,9	4	95,3	22,2	3,9
25	1	159	35,0	50,8	4	108,0	25,4	5,0
32	1 1/4	184	38,1	63,5	4	130,0	28,5	8,1
40	1 1/2	203	44,5	73,0	4	146,0	31,8	11,5
50	2	235	50,8	92,1	8	171,5	28,5	17,6
65	2 1/2	267	57,2	104,8	8	196,9	31,8	26
80	3	305	66,5	127,0	8	228,6	35,0	39
100	4	356	76,2	157,2	8	273,0	41,1	60
125	5	419	91,9	185,7	8	323,9	47,8	100
150	6	483	108,0	215,9	8	368,3	53,8	140
200	8	552	127,0	269,9	12	438,2	53,8	236
250	10	673	165,1	323,8	12	539,8	66,5	450
300	12	762	184,2	381,0	12	619,3	73,2	650

Blind class 150 raised face



26" to 48" MSS SP 44

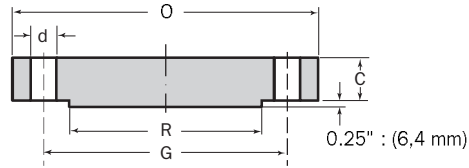
Weights are approximate

Nominal Pipe Size	O	C	R	Drilling			Weight
	mm	mm	mm	Number	d mm	G mm	kg
26"	870	68,5	749	24	35	806	323
28"	925	71,5	800	28	35	863	382
30"	985	74,5	857	28	35	914	450
32"	1060	81,0	914	28	41	978	560
34"	1110	82,5	965	32	41	1029	630
36"	1170	90,5	1022	32	41	1086	765
38"	1240	87,5	1073	32	41	1150	850
40"	1290	90,5	1124	36	41	1200	955
42"	1345	97,0	1194	36	41	1257	1075
44"	1405	102,0	1245	40	41	1314	1200
46"	1455	103,0	1295	40	41	1365	1380
48"	1510	108,0	1359	44	41	1422	1590

class 300

Nominal Pipe Size	O	C	R	Drilling			Weight
	mm	mm	mm	Number	d mm	G mm	kg
26"	970	84,0	749	28	44	876	505
28"	1035	90,5	800	28	44	940	615
30"	1090	95,0	857	28	48	997	705
32"	1150	100	914	28	51	1054	820
34"	1205	105	965	28	51	1105	950
36"	1270	111	1022	32	54	1168	1085
38"	1170	108	1029	32	41	1092	-
40"	1240	114	1086	32	44	1156	-
42"	1290	119	1137	32	44	1206	-
44"	1355	124	1194	32	48	1264	-
46"	1415	129	1245	28	51	1321	-
48"	1465	133	1308	32	51	1372	-

Blind class 400 raised face



26" to 48" MSS SP 44

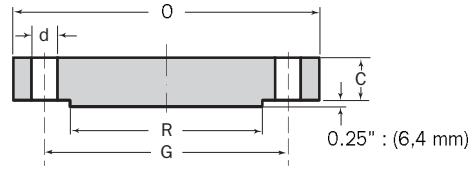
Weights are approximate

Nominal Pipe Size	O	C	R	Drilling			Weight
	mm	mm	mm	Number	d mm	G mm	kg
26"	970	98,5	749	28	48	876	565
28"	1035	105	800	28	51	940	715
30"	1090	111	857	28	54	997	830
32"	1150	116	914	28	54	1054	955
34"	1205	122	965	28	54	1105	1120
36"	1270	129	1022	32	54	1168	1290
38"	1205	124	1035	32	48	1118	-
40"	1270	130	1092	32	51	1175	-
42"	1320	133	1143	32	51	1226	-
44"	1385	140	1200	32	54	1283	-
46"	1440	146	1257	36	54	1340	-
48"	1510	152	1308	28	60	1403	-

class 600

Nominal Pipe Size	O	C	R	Drilling			Weight
	mm	mm	mm	Number	d mm	G mm	kg
26"	1015	125	749	28	51	914	800
28"	1075	132	800	28	54	965	945
30"	1130	140	857	28	54	1022	1115
32"	1195	148	914	28	60	1080	1315
34"	1245	154	965	28	60	1130	1495
36"	1315	162	1022	28	60	1194	1750
38"	1270	156	1054	28	60	1162	-
40"	1320	162	1111	32	60	1213	-
42"	1405	171	1168	28	67	1283	-
44"	1455	178	1226	32	67	1334	-
46"	1510	186	1276	32	67	1391	-
48"	1595	195	1334	32	73	1460	-

**Blind
class 900
raised face**



26" to 48" MSS SP 44

Weights are approximate

Nominal Pipe Size	O	C	R	Drilling			Weight
	mm	mm	mm	Number	d mm	G mm	kg
26"	1085	160	749	20	73	952	1140
28"	1170	171	800	20	79	1022	1400
30"	1230	183	857	20	79	1086	1690
32"	1315	194	914	20	86	1156	2025
34"	1395	205	965	20	92	1226	2410
36"	1460	214	1022	20	92	1289	2785
38"	1460	216	1099	20	92	1289	-
40"	1510	224	1162	24	92	1340	-
42"	1560	232	1213	24	92	1391	-
44"	1650	243	1270	24	98	1464	-
46"	1735	256	1334	24	105	1537	-
48"	1785	264	1384	24	105	1588	-